

SANDWICHPANEL SP2B E-PIR FOR YTTER- OG INNERVEGGER OG INNVENDIG TAK



Med sine lave varmeledende egenskaper og design med lufttette skjøter, gir det **energieffektive** polyuretan (PIR) -kjernepanelet betydelige innsparinger i oppvarmingskostnadene.

Dette tynne panelet gir også betydelige innsparinger på frakt- og monteringskostnadene.

Bruk:

- Yttervegger
- Innervegger
- Undertak

Informasjonen på våre nettsider er korrekt i henhold til vår beste kunnskap og forståelse. Selv om alle anstrengelser er gjort for å sikre nøyaktighet, kan selskapet ikke akseptere noe ansvar for direkte eller indirekte skader som følge av eventuelle feil eller feil bruk av informasjonen i denne publikasjonen. Vi forbeholder oss retten til å gjøre endringer.

EGENSKAPER

Produktnavn	Sandwichpanel SP2B E-PIR for ytter- og innervegger og innvendig tak
Modulbredde	1100 mm
Total bredde	1120 mm
Min. lengde	2000 mm
Max. lengde	18500 mm
Tykkelse utvendig plate	0,50 mm
Tykkelse innvendig plate	0,40 mm

EGENSKAPER ETTER PANELTYKKELSE

Tykkelse	40	60	80	100
Vekt (kg/m ²)	9,3	10,1	11	11,8
U-verdi (W/m ² K)	0,56	0,36	0,27	0,22
Lydisolering Rw (dB)	24	24	24	24
Reaksjon ved brann	B-s2, d0	B-s2, d0	B-s2, d0	B-s2, d0
Branntestand vegg & maks spennvidde horisontal / vertikal montering (m):				
EI15	-	-	-	12.0/ 4.0
EI30	-	-	-	4.0/ 4.0
EW30	-	-	-	4.0/ 4.0

BELEGG & FARGER

MATERIALER

Fasadekledning	Belegg	Korrosjonsklasser	UV-motstand	Farger
Yttervegger	HIARC	C3	Ruv4	RAL7035, RAL9006, RAL9007
Yttervegger	Polyester	C3	Ruv2-3	RAL1015, RAL3013, RAL5005, RAL6011, RAL7015, RAL7016, RAL7035, RAL9002, RAL9006, RAL9007, RAL9010
Innvendige overflater	Polyester	C3	-	RAL9002, RAL9010
Innvendige overflater	PVC-laminat *	C4	-	Hvit

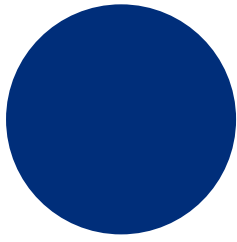
**) alternative materialer*

UV-motstand beskriver hvor godt belegget er i stand til å beholde dets opprinnelige farge- og glansnivåer i samsvar med EN10169. Desto høyere glans, desto bedre motstand.

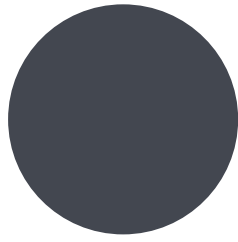
Korrosjonskategorier beskriver klimaforhold utendørs i samsvar med EN12944. Desto høyere kategori, desto høyere korrosivt miljø.

Les mer om UV-motstand og korrosjonskategorier

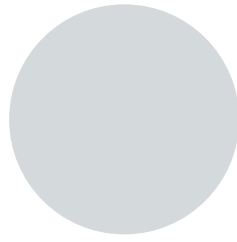
FARGER



RAL5005



RAL 7015



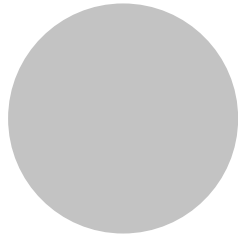
RAL7035



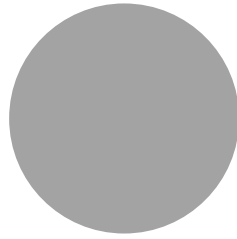
RAL9002



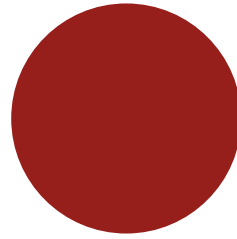
RAL9010



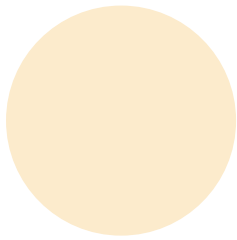
RAL 9006 SØLV



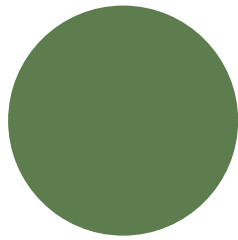
RAL 9007 MØRK SØLV



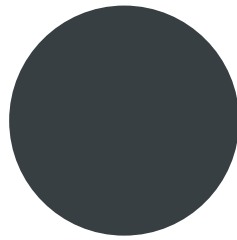
RAL3013



RAL1015

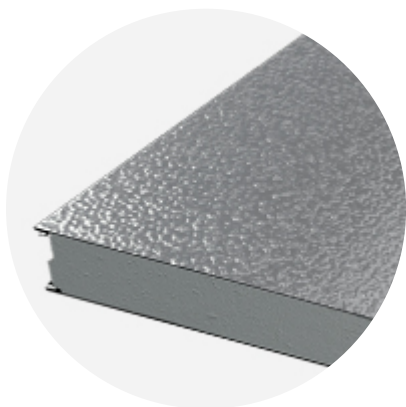


RAL6011

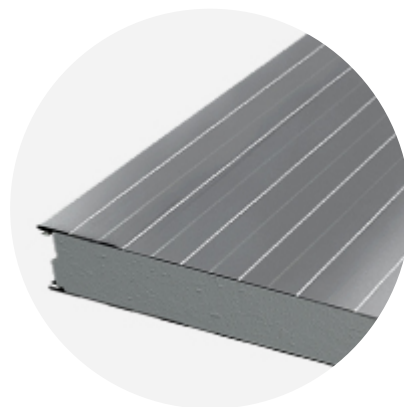


RAL7016

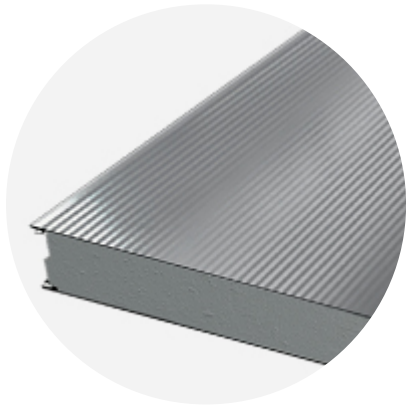
PROFILALTERNATIVER



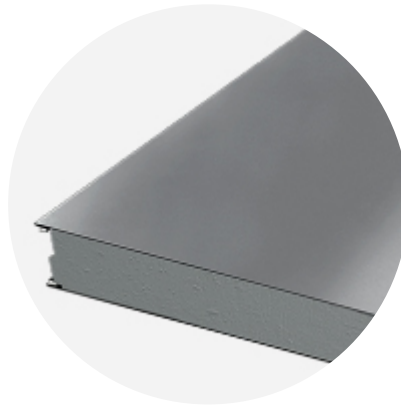
EMBOSSSED



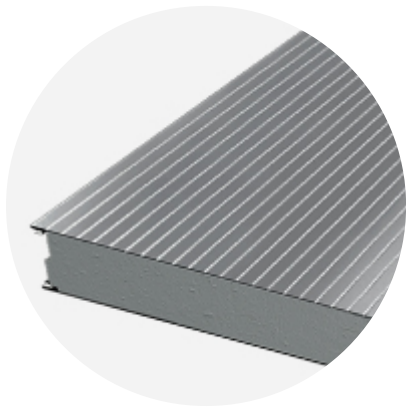
LINEAR



MICRO



FLAT



RIB 28

PROSJEKTERINGSVERKTØY

For å gjøre både arkitektonisk og strukturell design enklere med egnet produktinformasjon i 3D-form, tilbyr Ruukki et utvalg av gratis CAD/BIM-objekter og programvareverktøy som kan lastes ned fra portalen programvare-verktøykasse.

FERDIG MODELLERTE PANELER FOR REVIT-MILJØ

Laste ned Revit objekt

PROGRAMVAREVERKTØY TRAYPAN FOR Å VELGE DEN OPTIMALE PANELTYPEN

Brukervennlig TrayPan programvare tar hensyn til last, temperatur, spenn, U-verdi, brannmotstand og akustikk.

TrayPan har to brukergrensesnitt:

- Optimeringsverktøy for raskt og enkelt forhåndsvalg
- Prosjekteringsversjon for detaljert strukturell analyse

Last ned Traypan

DETALJTEGNINGER DWG



05 MAI, 2016
Ruukki-Detail-drawings-SP2E-PU_dwg_en
ZIP, 3,78 MB



05 MAI, 2016
Ruukki-Detail_drawings_SP2B_SP2C_SP2D_PU_en
ZIP, 1,06 MB



05 MAI, 2016
Details drawings-SPB-SPC-SP2D-W-en
ZIP, 875,03 KB



05 MAI, 2016
Detail-drawings-SPB-SPC-S-en
ZIP, 707,23 KB

SPENNTABELLER FOR DIMENSJONERING AV PANELER OPP MOT LAST



05 MAI, 2016
Ruukki-load-tables-PU-core
PDF, 391,11 KB



05 MAI, 2016
Ruukki-sandwich-panels-span-tables-agripro-panels
PDF, 387,17 KB



05 MAI, 2016
Ruukki-load-tables-WE-en
PDF, 295,41 KB



05 MAI, 2016
Ruukki-load-tables-W-en
PDF, 315,97 KB



05 MAI, 2016
Ruukki-sandwich-panels-span-tables-SPF
PDF, 19,13 KB



05 MAI, 2016
Ruukki-load-tables-PIR-en
PDF, 385,87 KB

TILBEHØR

Tilbehør til sandwichpaneler er for eksempel beslag, festemidler, tetningslister og profiler.

Dette tilbehøret garanterer rask montering, pålitelig feste, tette skjøter og estetisk forbedring av ytter- og innerveggkonstruksjon, så vel som tak i forbindelse med konstruksjonsarbeid av forskjellige størrelser og til forskjellige formål.



05 JUL, 2016

Accesories-for-sandwich-panels-09072015

PDF, 3,46 MB

INSTRUKSJONER

MONTERINGSINSTRUKSJONENE

Monteringsinstruksjonene inneholder dokumentasjon om:

- Emballering
- Transport og lossing
- Oppbevaring
- Montering



14 JUL, 2016

PDF, 315,45 KB



05 MAI, 2016

Ruukki-Sandwich-panels-General_instructions_for_cold_storage_facilities

PDF, 1,58 MB



05 MAI, 2016

PDF, 1,10 MB

VEDLIKEHOLDSINSTRUKSJONENE

Vedlikeholdsinstruksjonene inneholder dokumentasjon om:

- Rengjøring
- Maling



06 MAI, 2016

Ruukki-Colour-coated-steels-Maintenance-instructions

PDF, 731,83 KB

VEGGKLEDNINGSINSTRUKSJONER

Veggkledningsinstruksjoner inkluderer informasjon om:

- Festeprinsipper
- Prinsipper om dimensjonering
- Seksjonstegninger



05 MAI, 2016

Facade-claddings-on-sandwich-panels
PDF, 1,17 MB

BESTILLING & LEVERANSE



05 MAI, 2016

Ruukki-Sandwich panels SP2B SP2C SP2D SP2E and SPF order form02082011
XLSX, 53,74 KB

SERTIFIKATER

YTELSESERKLÆRING



06 MAI, 2016

Declaration-of-performance-WEE-panels-Oborniki-20160411-en
PDF, 324,39 KB



06 MAI, 2016

Declaration-of-performance-MV-Strong-W-panels-20160404-en
PDF, 353,09 KB



06 MAI, 2016

Declaration-of-performance-X-PIR-panels-Oborniki
PDF, 219,04 KB



06 MAI, 2016

Declaration-of-performance-WE-panels-Oborniki
PDF, 117,78 KB



06 MAI, 2016

Declaration-of-performance-E-PIR-panels-oborniki
PDF, 256,50 KB



06 MAI, 2016

Declaration-of-performance-MW-panels-Oborniki
PDF, 125,44 KB

MILJØVAREDEKLARASJON



05 MAI, 2016

Ruukki-light-weight-sandwich-element-system
PDF, 5,97 MB